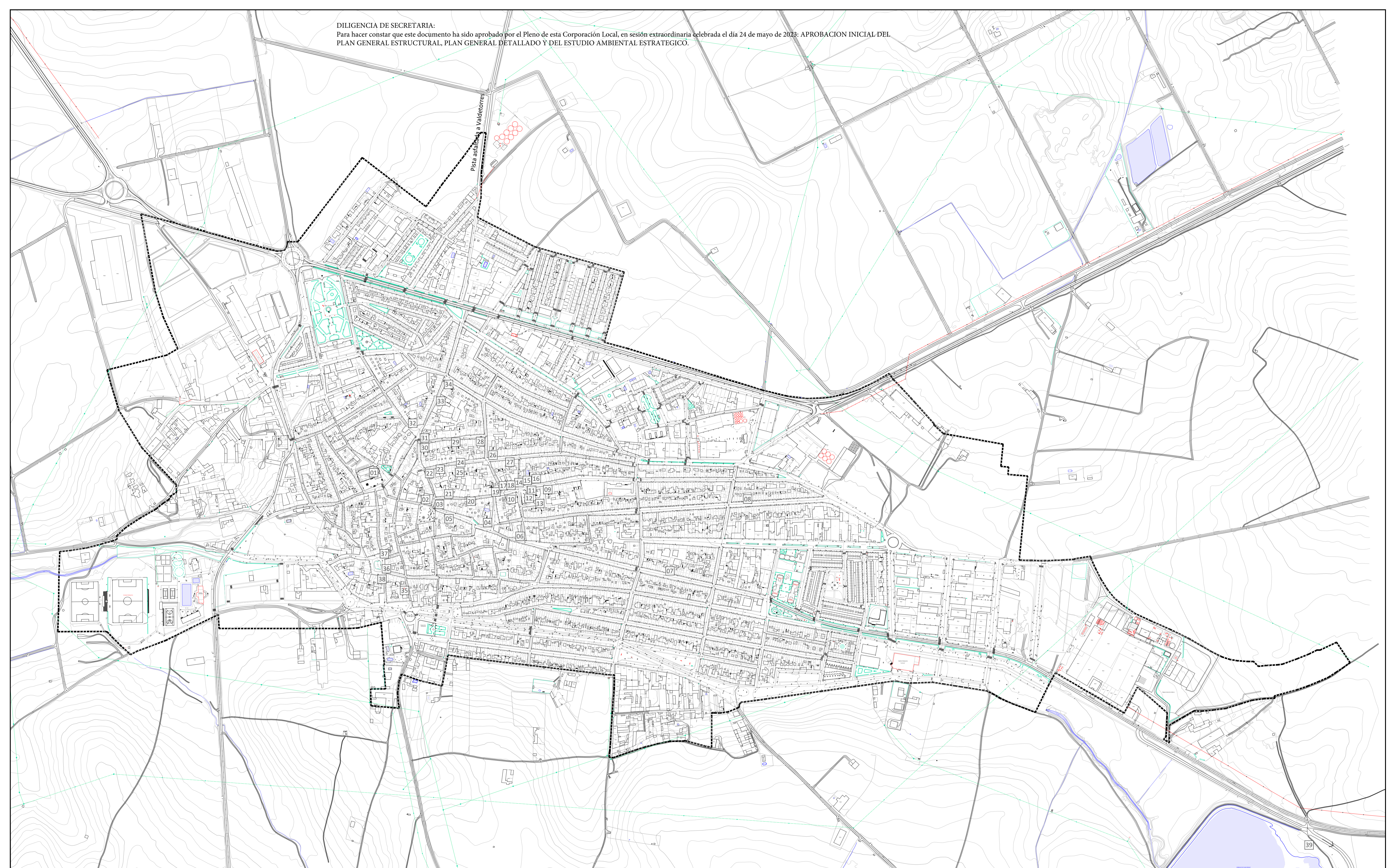


DILIGENCIA DE SECRETARÍA:
 Para hacer constar que este documento ha sido aprobado por el Pleno de esta Corporación Local, en sesión extraordinaria celebrada el día 24 de mayo de 2023: APROBACION INICIAL DEL
 PLAN GENERAL ESTRUCTURAL, PLAN GENERAL DETALLADO Y DEL ESTUDIO AMBIENTAL ESTRATEGICO.



ESTRUCTURA GENERAL DEL TERRITORIO

▭ Núcleo Urbano: Guareña y Torrefresneda.

INFRAESTRUCTURAS, EQUIPAMIENTOS

- 01 Iglesia de Santa María y zona de protección.
- 02 Escuela de Educación Infantil de San Ginés.
- 03 Casa en Calle Grande, 1.
- 04 Casa en Calle Don Diego López, 5.
- 05 Casa en Calle Don Diego López, 6-8.
- 06 Casa en Calle Don Diego López, 17.
- 07 Casa de Luis Chamizo.
- 08 Capilla de San Isidro.

- 09 Casa en Calle San Gregorio, 20.
- 10 Mercado de Abastos.
- 11 Casa en Plaza de Abastos, 22.
- 12 Casa en Plaza de Abastos.
- 13 Iglesia de San Gregorio.
- 14 Casa en Calle San Gregorio, 7.
- 15 Casa en Calle San Gregorio, 9.
- 16 Casa en Calle San Gregorio, 11.
- 17 Casa en Calle Don Juan Durán, 1.
- 18 Casa en Calle San Gregorio, 3.
- 19 Casa en Calle Pajares, 23.
- 20 Casa en Calle Pajares, 14.

- 21 Conjunto urbano en Calle Pajares.
- 22 Casa en Calle Estacada, 2.
- 23 Casa en Calle Estacada, 6.
- 24 Conjunto urbano en Calle Estacada.
- 25 Casa en Calle Estacada, 16.
- 26 Casa en Calle Estacada, 29.
- 27 Casa en Calle Estacada, 44.
- 28 Casa y Corral en Calle Don Juan Durán, 28.
- 29 Casa en Calle Don Juan Durán, 18.
- 30 Casa en Calle Don Juan Durán, 2.
- 31 Casa en Calle Don Juan Durán, 1.
- 32 Casa en Calle Cañadilla, 4.

- 33 Colegio y Capilla en Calle Medellín, 16.
- 34 Casa en Calle Medellín, 26.
- 35 Chimenea en Calle Don Manuel Dorado.
- 36 Casa en Plaza Vieja, 15.
- 37 Casa en Calle Derecha, 27.
- 38 Portada de Fachada en Casa Plaza Vieja, 1.
- 39 Ermita de San Isidro (Embalse de San Roque).

HOJA ÚNICA

Núcleo Urbano de Guareña.

Equipo Redactor
 U.T.E. ACEIDE SERVICIOS TÉCNICOS S.L.P. - INMACULADA GARCÍA SANZ
 Inmaculada García Sanz, arquitecta directora.
 Tlf: 616467359
 Irene Calle Izquierdo, arquitecta especializada.
 Tlf: 652610152
 Avenida Alfonso VIII, 22 1ºb
 10600 Plasencia – Cáceres
 Tlf: 927417528

Aprobación Inicial:
Aprobación Definitiva:

PLANO: **1.5.07**

PLAN GENERAL MUNICIPAL DE GUAREÑA - BADAJOZ

CATÁLOGO DE BIENES INVENTARIADOS. NÚCLEO URBANO DE GUAREÑA.

Dirección General de Ordenación del Territorio y Urbanismo
JUNTA DE EXTREMADURA

ESCALA : 1:4.000