

**DILIGENCIA DE SECRETARÍA:**  
 Para hacer constar que este documento ha sido aprobado por el Pleno de esta Corporación Local, en sesión extraordinaria celebrada el día 24 de mayo de 2023:  
**APROBACION INICIAL DEL PLAN GENERAL ESTRUCTURAL, PLAN GENERAL DETALLADO Y DEL ESTUDIO AMBIENTAL ESTRATEGICO.**

**LEYENDA CARTOGRAFÍA**

<b>LÍMITES ADMINISTRATIVOS</b>	<b>RED HIDROGRÁFICA</b>
Término Municipal.	Ríos: Guadiana, Guadíme y Bórdalo.
<b>RED VIARIA</b>	Arroyos (Arroyo de Guareña, Arroyo de la Garza...).
Autovía (E-90 A-5).	Canales (Canal de Orellana, Canal del Zógor...).
Carreteras convencionales (N-430, EX-105...).	Quebradas y regatos.
Carreteras vecinales (BA-043, Acceso a Las Gamitas...).	
Línea ferroviaria (Mérida - Ciudad Real).	
Vías pecuarias.	

CLASE	CATEGORÍAS Y SUBCATEGORÍAS / PORCENTAJES CON RESPECTO AL TOTAL DEL TÉRMINO MUNICIPAL	SUPERFICIES POR CLASES	%	SUPERFICIES POR CATEGORÍAS DE SR	%	SUPERFICIES POR SUBCATEGORÍAS DE SR	%	SUPERFICIES POR ÁMBITOS DE SR	%
SUELO URBANO (EN LOS NÚCLEOS URBANOS GUAREÑA Y TORREFRESNEDA)		2.526.211,59	1,06%						
SUELO URBANIZABLE (EN NÚCLEOS GUAREÑA Y TORREFRESNEDA Y EN LA ESTACIÓN FFCC)		1.414.401,48	0,59%						
SUELO RÚSTICO (EL RESTO DEL TM)		234.579.662,13	98,35%						
1. SUELO RÚSTICO PROTEGIDO				173.091.931,24	72,57%				
a) SUELO RÚSTICO PROTEGIDO DE VALOR NATURAL (SRPN):				51.509.890,89	21,60%				
i) SRPN "EMBALSE DE CORNALVO"				1.950.854,27	0,82%				
ii) SRPN "RIOS GUADIANA-ZUAR-GUADAMEZ"				4.979.840,11	2,09%				
iii) SRPN "SIERRAS"				1.197.378,29	0,50%				
iv) SRPN "AGROFORESTAL"				43.381.818,22	18,19%				
b) SUELO RÚSTICO PROTEGIDO DE VALOR PRODUCTIVO (SRPP):				121.582.040,35	50,97%				
i) SRPP "REGADÍO"				121.582.040,35	50,97%				
2. SUELO RÚSTICO CON ASENTAMIENTO TRADICIONAL JUNTO A VÍA PECUARIA (SRAT) "LAS GAMITAS"				28.521,44	0,01%				
3. SUELO RÚSTICO GÉNÉRICO:				61.459.209,45	25,77%				
a) ASENTAMIENTO RESIDENCIAL EN SUELO RÚSTICO GÉNÉRICO "LA ESTACIÓN"				159.488,83	0,07%				
b) ASENTAMIENTO RESIDENCIAL EN SUELO RÚSTICO GÉNÉRICO "CERRO CHAMIZO"				56.275,98	0,02%				
c) RESTO DE SRG				61.243.444,64	25,68%				
<b>TÉRMINO MUNICIPAL - SUPERFICIE TOTAL</b>		<b>238.520.275,20</b>	<b>100,00%</b>						
Nota: Porcentaje de superficie del agregado de suelo urbano y urbanizable sobre el término			1,65%						

**CLASIFICACIÓN Y CATEGORIZACIÓN DEL SUELO DEL TÉRMINO MUNICIPAL**

	SUELO URBANO (EN LOS NÚCLEOS URBANOS GUAREÑA Y TORREFRESNEDA)	SU
	SUELO URBANIZABLE (EN LOS NÚCLEOS GUAREÑA, TORREFRESNEDA Y ESTACIÓN FERROCARRIL)	SUB
SUELO RÚSTICO (EL RESTO DEL TÉRMINO MUNICIPAL):		
1. SUELO RÚSTICO PROTEGIDO		
a) SUELO RÚSTICO PROTEGIDO DE VALOR NATURAL (SRPN)		
	SRPN "CORNALVO":	SRPN-CORN
	SRPN "RIOS GUADIANA-ZUAR-GUADAMEZ":	SRPN-RIOS
	SRPN "SIERRAS":	SRG-SIERR
	SRPN "AGROFORESTAL":	SRG-AGFO
b) SUELO RÚSTICO PROTEGIDO DE VALOR PRODUCTIVO (SRPP)		
	SRPP "REGADÍO":	SRPP-REG
2. SUELO RÚSTICO CON ASENTAMIENTO TRADICIONAL JUNTO A VÍA PECUARIA (SRAT)		
	"LAS GAMITAS":	SRAT-GAMI
3. SUELO RÚSTICO GÉNÉRICO:		
ASENTAMIENTO RESIDENCIAL EN SUELO RÚSTICO GÉNÉRICO:		
	"LA ESTACIÓN":	ARSR-ESTACION
	"CERRO DE CHAMIZO":	ARSR-CHAMIZO
	RESTO DEL SUELO RÚSTICO GÉNÉRICO:	SRG

**HOJA ÚNICA**

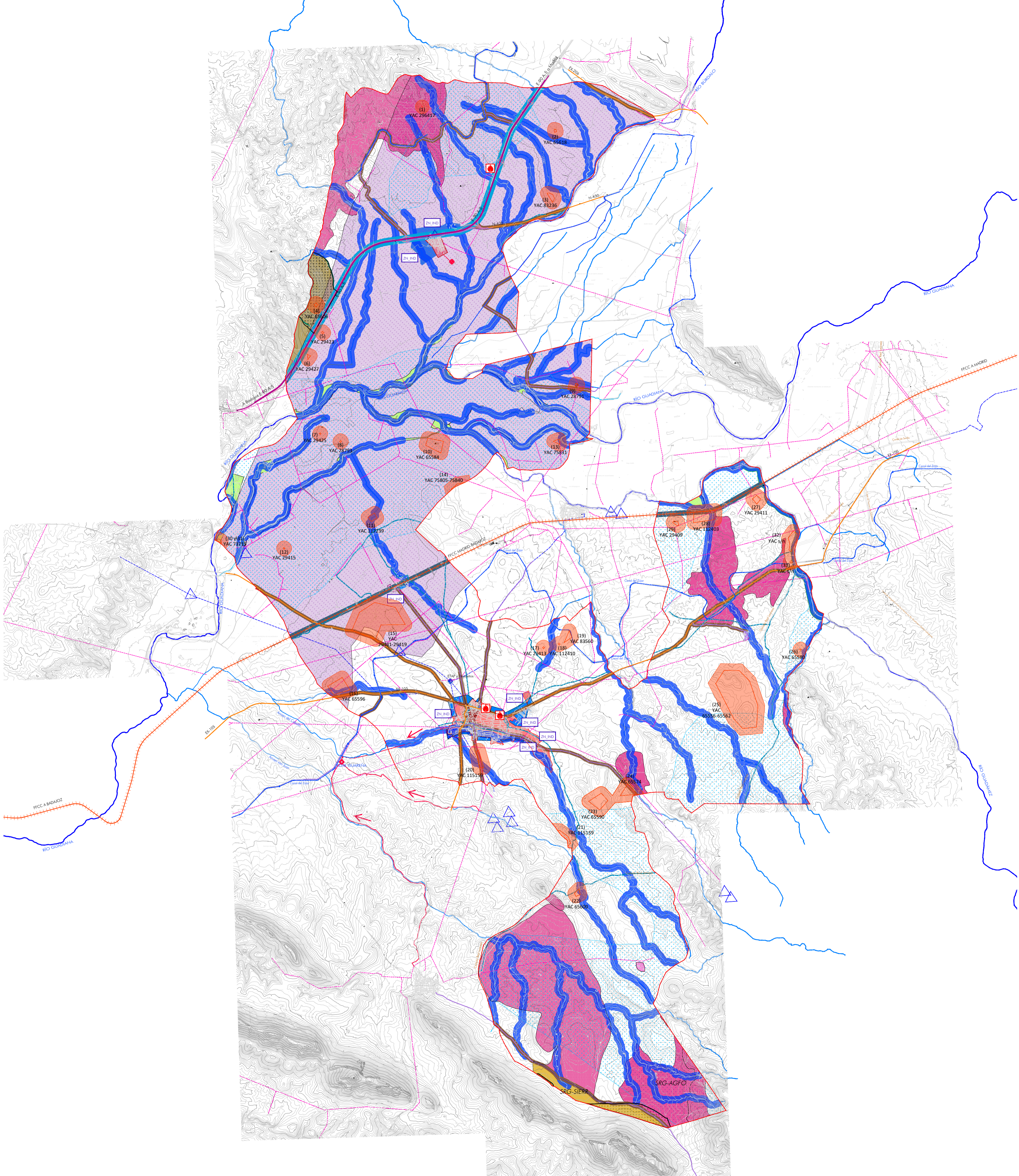


**Equipo Redactor**  
 U.T.E. ACEIDE SERVICIOS TÉCNICOS SLP - INMACULADA GARCÍA SANZ  
 Inmaculada García Sanz, arquitecta directora.  
 Tlf: 616467359  
 Irene Calle Izquierdo, arquitecta especializada.  
 Tlf: 652610152  
 Avenida Alfonso VIII, 22 1ºb  
 10600 Plasencia - Cáceres  
 Tlf: 927417528

Aprobación Inicial:  
 Aprobación Definitiva:

**PLAN GENERAL MUNICIPAL DE GUAREÑA DE BADAJOZ**

**PLANO: ESTRUCTURAL E1.01**  
 PLAN GENERAL ESTRUCTURAL. SERIE: ORDENACIÓN DEL TÉRMINO MUNICIPAL. PLANO:  
 1. CLASIFICACIÓN Y CATEGORIZACIÓN DEL SUELO EN EL TÉRMINO MUNICIPAL.  
 2. ÁMBITOS DE LA CATEGORIZACIÓN DEL SUELO RÚSTICO.  
 3. NÚCLEOS URBANOS: SUELO URBANO Y URBANIZABLE DE GUAREÑA Y TORREFRESNEDA.  
 4. POLÍGONO INDUSTRIAL EN SUELO URBANIZABLE JUNTO A LA ESTACIÓN DE FFCC.  
 5. DELIMITACIÓN DE ASENTAMIENTOS RESIDENCIALES EN SUELO RÚSTICO.  
 6. BIENES DEL CATÁLOGO EN EL TÉRMINO MUNICIPAL.



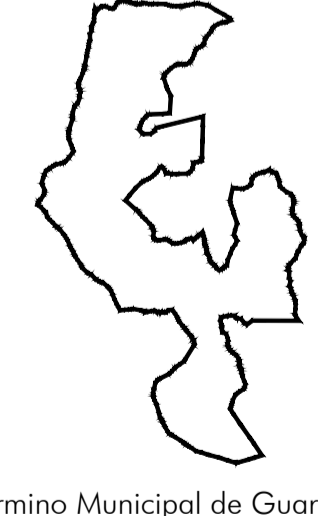
**YACIMIENTOS ARQUEOLÓGICOS Y SUS ENTORNOS DE PROTECCIÓN (r=200m)**

- (1) "EL CONFESIONARIO O CUEVA DEL BORRIL". (REFERENCIA EN CARTA ARQUEOLÓGICA DE EXTREMADURA YAC 296417)
- (2) "FINCA GUADALPERAL". (REFERENCIA EN CARTA ARQUEOLÓGICA DE EXTREMADURA YAC 65618)
- (3) "EL CORCHITO". (REFERENCIA EN CARTA ARQUEOLÓGICA DE EXTREMADURA YAC 83236)
- (4) "FINCA TORRECAÑOS". (REFERENCIA EN CARTA ARQUEOLÓGICA DE EXTREMADURA YAC 65606)
- (5) "OLIVAR DE LA CALZADA". (REFERENCIA EN CARTA ARQUEOLÓGICA DE EXTREMADURA YAC 29423)
- (6) "LAS MAGDALENAS/CERRO DEL CABALLO". (REFERENCIA EN CARTA ARQUEOLÓGICA DE EXTREMADURA YAC 29427)
- (7) "LOS CORVOS". (REFERENCIA EN CARTA ARQUEOLÓGICA DE EXTREMADURA YAC 29425)
- (8) "LOS CORVOS II". (REFERENCIA EN CARTA ARQUEOLÓGICA DE EXTREMADURA YAC 28793)
- (9) "EL TORIÑUELO O EL TURRUÑUELO". (REFERENCIA EN CARTA ARQUEOLÓGICA DE EXTREMADURA YAC 28791)
- (10) "EL GUIJO". (REFERENCIA EN CARTA ARQUEOLÓGICA DE EXTREMADURA YAC 65584)
- (11) "BODEGAS DE ALONSO". (REFERENCIA EN CARTA ARQUEOLÓGICA DE EXTREMADURA YAC 117239)
- (12) "LOS TEJARES". (REFERENCIA EN CARTA ARQUEOLÓGICA DE EXTREMADURA YAC 29415)
- (13) "EL PALOMERO". (REFERENCIA EN CARTA ARQUEOLÓGICA DE EXTREMADURA YAC 75831)
- (14) "CASA DE LA VEGUILLA BAJA". (REFERENCIA EN CARTA ARQUEOLÓGICA DE EXTREMADURA YAC 75805-75840)
- (15) "POZO DE LA CAÑADA. POZO SALADO Y CERRO DE LAS TAPIAS". (REFERENCIA EN CARTA ARQUEOLÓGICA DE EXTREMADURA YAC 29431-29419)
- (16) "LOS POZOS O LAS CASERAS". (REFERENCIA EN CARTA ARQUEOLÓGICA DE EXTREMADURA YAC 65596)
- (17) "LAS VIÑAS". (REFERENCIA EN CARTA ARQUEOLÓGICA DE EXTREMADURA YAC 29413)
- (18) "CEBADERAS". (REFERENCIA EN CARTA ARQUEOLÓGICA DE EXTREMADURA YAC 112410)
- (19) "LAGUNA DE LAS VIÑAS". (REFERENCIA EN CARTA ARQUEOLÓGICA DE EXTREMADURA YAC 83560)
- (20) "MESA DE CABRIEL O CERRO DE LOS LOZANOS". (REFERENCIA EN CARTA ARQUEOLÓGICA DE EXTREMADURA YAC 115159)
- (21) "CERRO DE LAS TINAJAS". (REFERENCIA EN CARTA ARQUEOLÓGICA DE EXTREMADURA YAC 65568)
- (22) "VALDEARENALES O LA VENTA". (REFERENCIA EN CARTA ARQUEOLÓGICA DE EXTREMADURA YAC 65600)
- (23) "HOYOS DE SANTO DOMINGO". (REFERENCIA EN CARTA ARQUEOLÓGICA DE EXTREMADURA YAC 65590)
- (24) "CERRO DEL HUMILLADERO". (REFERENCIA EN CARTA ARQUEOLÓGICA DE EXTREMADURA YAC 65574)
- (25) "CERRO DE LAS ROZAS Y CERRO MENTIDERO". (REFERENCIA EN CARTA ARQUEOLÓGICA DE EXTREMADURA YAC 65556-65562)
- (26) "EL AGUILA". (REFERENCIA EN CARTA ARQUEOLÓGICA DE EXTREMADURA YAC 65580)
- (27) "LA CHINA". (REFERENCIA EN CARTA ARQUEOLÓGICA DE EXTREMADURA YAC 29411)
- (28) "CAÑADA HONDA REGABLE DEL CANAL. CASA DE MARÍA TERESA". (REFERENCIA EN CARTA ARQUEOLÓGICA DE EXTREMADURA YAC 65550. YAC 112403)
- (29) "LA ATALAYA". (REFERENCIA EN CARTA ARQUEOLÓGICA DE EXTREMADURA YAC 29409)
- (30) "LOS CORVOS". (REFERENCIA EN CARTA ARQUEOLÓGICA DE EXTREMADURA YAC 73715)
- (31) "MOLINO". (REFERENCIA EN CARTA ARQUEOLÓGICA DE EXTREMADURA YAC 73715)
- (32) "TRINCHERAS Y POSICIONES DEFENSIVAS. GUERRA CIVIL ESPAÑOLA". (REFERENCIA EN CARTA ARQUEOLÓGICA DE EXTREMADURA YAC S/N)
- (33) "BUNKER". (REFERENCIA EN CARTA ARQUEOLÓGICA DE EXTREMADURA YAC S/N)

**LEYENDA CARTOGRAFÍA**

<b>LÍMITES ADMINISTRATIVOS</b>		<b>RED HIDROGRÁFICA</b>	
	Término Municipal.		Ríos: Guadiana, Guadíme y Bórdalo.
<b>RED VIARIA</b>			Arroyos (Arroyo de Guareña, Arroyo de la Grasa...)
	Autovía (E-90 A-5).		Canales (Canal de Orellana, Canal del Zójar...)
	Carreteras convencionales (N-430, EX-105...)		Quebradas y regatos.
	Carreteras vecinales (BA-043, Acceso a Las Gamitas...)		
	Línea ferroviaria (Mérida - Ciudad Real).		
	Vías pecuarias		
<b>NÚCLEOS URBANOS</b>			
	SUELO URBANO (EN LOS NÚCLEOS URBANOS GUAREÑA Y TORREFRESHEDA)		
	SUELO URBANIZABLE (EN LOS NÚCLEOS GUAREÑA, TORREFRESHEDA Y ESTACIÓN FERROCARRIL)		
<b>OTRAS ZONAS CON EDIFICACIONES</b>			
	SUELO RÚSTICO CON ASENTAMIENTO TRADICIONAL JUNTO A VÍA PECUARIA (SRAT).		
	ASENTAMIENTO RESIDENCIAL EN SUELO RÚSTICO GENÉRICO		
<b>AFECCIONES</b>			
<b>INFRAESTRUCTURAS</b>		<b>MEDIOAMBIENTALES</b>	
	Afectación vía de ferrocarril.		Parque Natural Cornalvo.
	Afectación autovía (A5).		ZEC Río Guadíme.
	Afectación de carreteras.		ZEC Río Guadiana Alto Zójar.
	Afectación de vías pecuarias.		ZEP-A - ZEC Embalse de Cornalvo.
	Línea eléctrica.		ZEP-A Colonias de Cornalvo Pimilla.
	Zona de exclusión de aerogeneradores		ZEP-A Sierras Centrales y Embalse de Alange.
<b>AFECCIONES PROTECCIÓN CULTURAL</b>			Habitats naturales que no están incluidos en ZEPA.
	Yacimiento arqueológico (radio de protección de 200 m).		Afectación hidrología (ríos, arroyos y quebradas).
<b>RIESGOS</b>			
<b>RIESGOS NATURALES</b>			
INCENDIOS FORESTALES: Riesgo de incendio forestal de nivel II (escala de 1 a 1).			
EROSIÓN: No constituye riesgo relevante por ausencia de pendientes elevadas.			
INESTABILIDAD DE LADERAS: No constituye riesgo relevante por ausencia de pendientes elevadas.			
RIESGO SÍSMICO: Menor que IV (Buena PLASIMEX).			
RIESGO DE INUNDACIÓN: En zonas afectadas por la política de cauces (100 m a cada lado de los cursos de agua).			
	Coincide con la afectación hidrología (ríos, arroyos y quebradas).		
<b>ARCILLAS EXPANSIVAS:</b>			
	Torrefreseda: Zona de riesgo moderado/alto.		
	Estación FCCC: Zona de riesgo moderado/alto.		
	Cerro de Chornizo: Zona de recubrimientos arcillosos.		
	Poligrisidad por arcillas expansivas.		
	Recubrimientos arcillosos: Formaciones superficiales.		
<b>RIESGOS TECNOLÓGICOS</b>			
CARRETERAS Y FERROCARRIL: Zonas afectadas por la afectación de infraestructuras. Riesgo de accidentes de tráfico y atropellos			
	Coincide con afectación por ferrocarril.		Coincide con afectación de vías pecuarias.
	Coincide con afectación autovía (A5).		
	Coincide con afectación de carreteras.		
SUSTANCIAS PELIGROSAS: Zonas afectadas por la presencia de actividad industrial, previsión de crecimiento de esta, y depósitos de sustancias inflamables.			
	Zonas industriales o con previsión de crecimiento industrial.		
	Delimitación de zonas industriales: presentes en Guareña, Torrefreseda y Estación FCCC.		
	Estaciones de servicio y zonas con acumulación de sustancias inflamables: Núcleo urbano de Guareña y autovía E-90 A-5 cerca de Torrefreseda.		
CONTAMINACIÓN LUMÍNICA: En núcleos urbanos y en los nudos de la autovía E-90 A-5.			
<b>ELEMENTOS DE LAS INFRAESTRUCTURAS URBANAS DISPERSOS EN EL TÉRMINO MUNICIPAL</b>			
	Estación de tratamiento de agua potable y depósitos de acumulación para consumo urbano.		Captación.
	Estación depuradora de aguas residuales.		Conducciones

**HOJA ÚNICA**



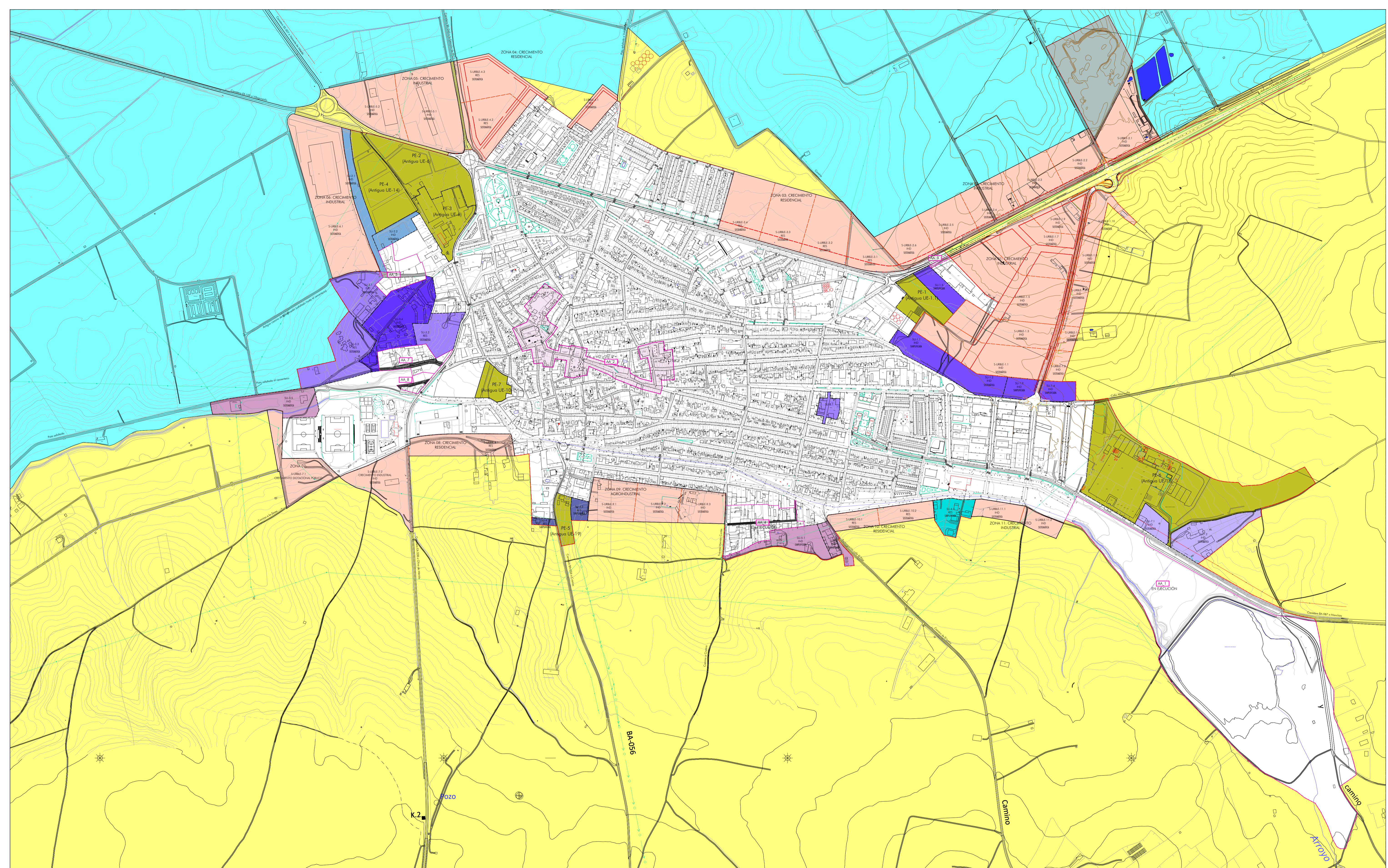
Término Municipal de Guareña.

**Equipo Redactor**  
 U.T.E. ACEIDE SERVICIOS TÉCNICOS SLP - INMACULADA GARCÍA SANZ  
 Inmaculada García Sanz, arquitecta directora.  
 Tlf: 616467359  
 Irene Calle Izquierdo, arquitecta especializada.  
 Tlf: 652610152  
 Avenida Alfonso VIII, 22 1ºb  
 10600 Plasencia - Cáceres  
 Tlf: 927417528

Aprobación Inicial:  
 Aprobación Definitiva:

**PLAN GENERAL MUNICIPAL DE GUAREÑA - BADAJOZ**

PLANO: **ESTRUCTURAL E1.02**  
 PLAN GENERAL ESTRUCTURAL  
 1. PLANO DE AFECCIONES: MEDIOAMBIENTALES; DE INFRAESTRUCTURAS; HIDROLÓGICAS; YACIMIENTOS ARQUEOLÓGICOS;  
 2. MAPA DE RIESGOS NATURALES Y TECNOLÓGICOS.  
 3. ELEMENTOS DE LAS INFRAESTRUCTURAS URBANAS DISPERSOS EN EL T.M.



**ACTUACIONES DE TRANSFORMACIÓN URBANÍSTICA EN SUELO URBANO Y URBANIZABLE (Art. 81.1 y 81.2 LOTUS)**

**SUR.1.1** Varios colores Sectores en Suelo Urbano.

**SURBE.1.1** Sectores en Suelo Urbanizable.

Indicaciones estructurales de viario para suelo urbanizable

**RESTO DEL SUELO URBANO**

**Sin color** Suelo urbano no sometido a actuaciones de transformación urbanística.

**AA.1** Actuaciones aisladas en suelo no sometido a actuaciones urbanísticas.

**PE.1** Transformaciones urbanísticas en proceso de ejecución según planeamiento anterior.

**Ej. Comercial y Servicios.**

**SUELO RÚSTICO EN EL ENTORNO DEL NÚCLEO**

**SUELO RÚSTICO**

1. SUELO RÚSTICO PROTEGIDO

h) SUELO RÚSTICO PROTEGIDO DE VALOR PRODUCTIVO (SRPP)

**SRPP "REGADÍO"**

3. SUELO RÚSTICO GÉNÉRICO

**RESTO DEL SUELO RÚSTICO GÉNÉRICO.**

**HOJA ÚNICA**

Suelo Urbano de Guareña.

**Equipo Redactor**

U.T.E. ACEIDE SERVICIOS TÉCNICOS SLP - INMACULADA GARCÍA SANZ

Inmaculada García Sanz, arquitecta directora.  
Tlf: 616467359

Irene Calle Izquierdo, arquitecta especializada.  
Tlf: 652610152

Avenida Alfonso VIII, 22 1ºb  
10600 Plasencia – Cáceres  
Tlf: 927417528

Aprobación Inicial:

Aprobación Definitiva:

**PLAN GENERAL MUNICIPAL DE GUAREÑA - BADAJOZ**

**PLANO: ESTRUCTURAL E2.G1**

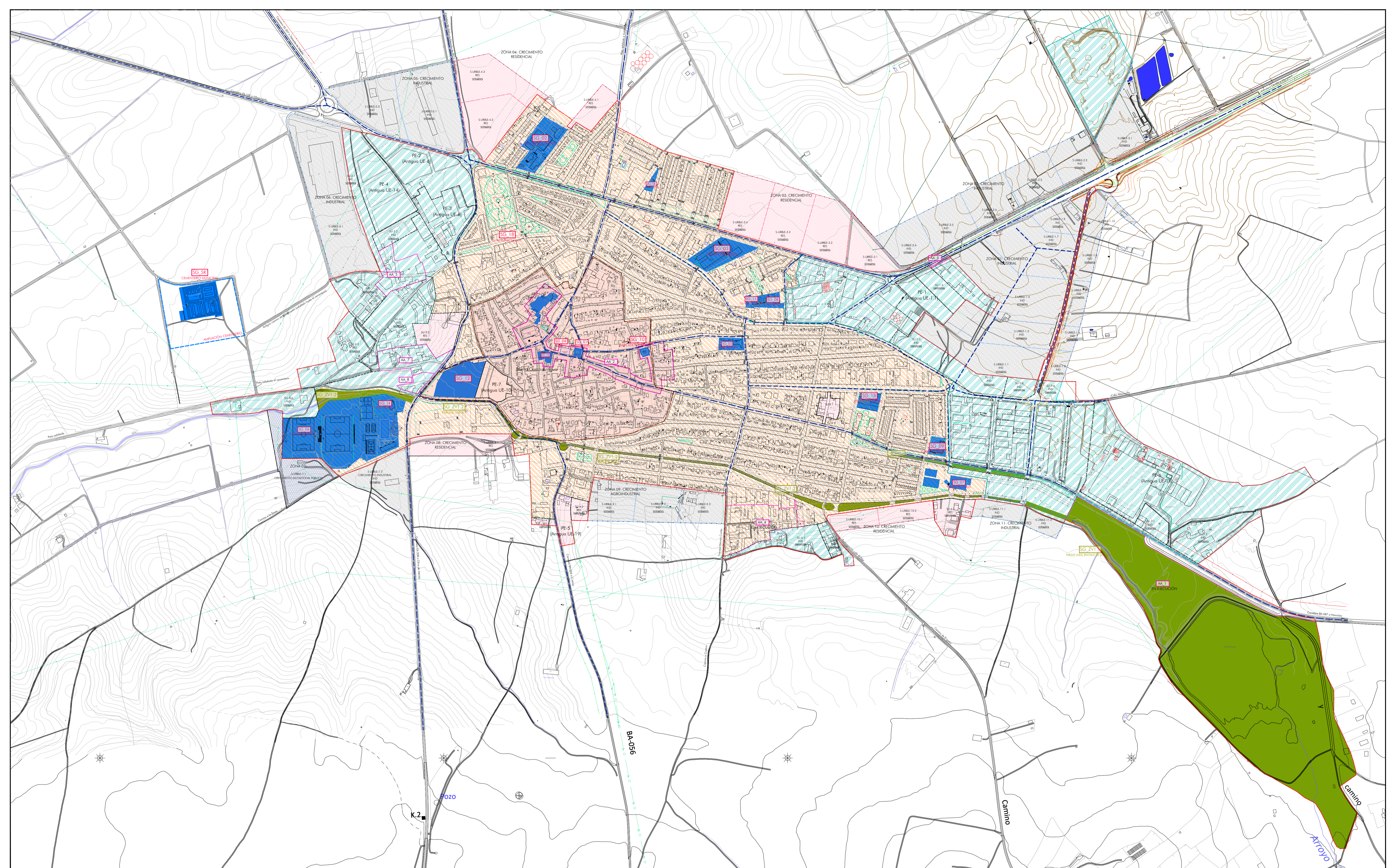
PLAN GENERAL ESTRUCTURAL. SERIE: NÚCLEOS URBANOS. PLANO DE ORDENACIÓN NÚCLEO URBANO DE REFERENCIA GUAREÑA CON SEÑALAMIENTO DEL SUELO RÚSTICO CIRCUNDANTE:

1. TRANSFORMACIONES EN EL SUELO URBANO Y URBANIZABLE: SECTORES RESIDENCIALES E INDUSTRIALES. ACTUACIONES DE REFORMA O DE NUEVA PLANTA, SISTEMÁTICAS O SIMPLIFICADAS.
2. RESTO DEL SUELO URBANO. PLANEAMIENTO EN EJECUCIÓN. ACTUACIONES AISLADAS EN EL SUELO URBANO.

0m 50 100 200 300 400 500m

ESCALA: 1:5.000

**JUNTA DE EXTREMADURA**



SISTEMAS GENERALES	BARRIOS	USOS GLOBALES
Sistema General Visto.	Casco Antiguo	Residencial
Sistema General Zonas Verdes.	Ensanche Residencial	Residencial
Sistema General Dotaciones.	Poligonos industriales del suelo urbano	Industrial
	Nuevos desarrollos residenciales en suelo urbano y urbanizable	Residencial
	Nuevos poligonos industriales en suelo urbanizable	Industrial
	Nuevas zonas dotacionales en suelo urbanizable	Dotacional

LEYENDA AUXILIAR	
SU-1.1	Sectores en Suelo Urbano.
S.URBLE-1.1	Sectores en Suelo Urbanizable.
AA-1	Actuaciones aisladas en suelo no sometido a actuaciones urbanísticas.
Eje Comercial y Servicios.	

**HOJA ÚNICA**

Suelo Urbano de Guareña.

**Equipo Redactor**  
 U.T.E. ACEIDE SERVICIOS TÉCNICOS S.L.P. - INMACULADA GARCÍA SANZ  
 Inmaculada García Sanz, arquitecta directora.  
 Tlf: 616467359  
 Irene Calle Izquierdo, arquitecta especializada.  
 Tlf: 652610152  
 Avenida Alfonso VIII, 22 1ºb  
 10600 Plasencia – Cáceres  
 Tlf: 927417528

Aprobación Inicial:  
 Aprobación Definitiva:

**PLAN GENERAL MUNICIPAL DE GUAREÑA - BADAJOZ**

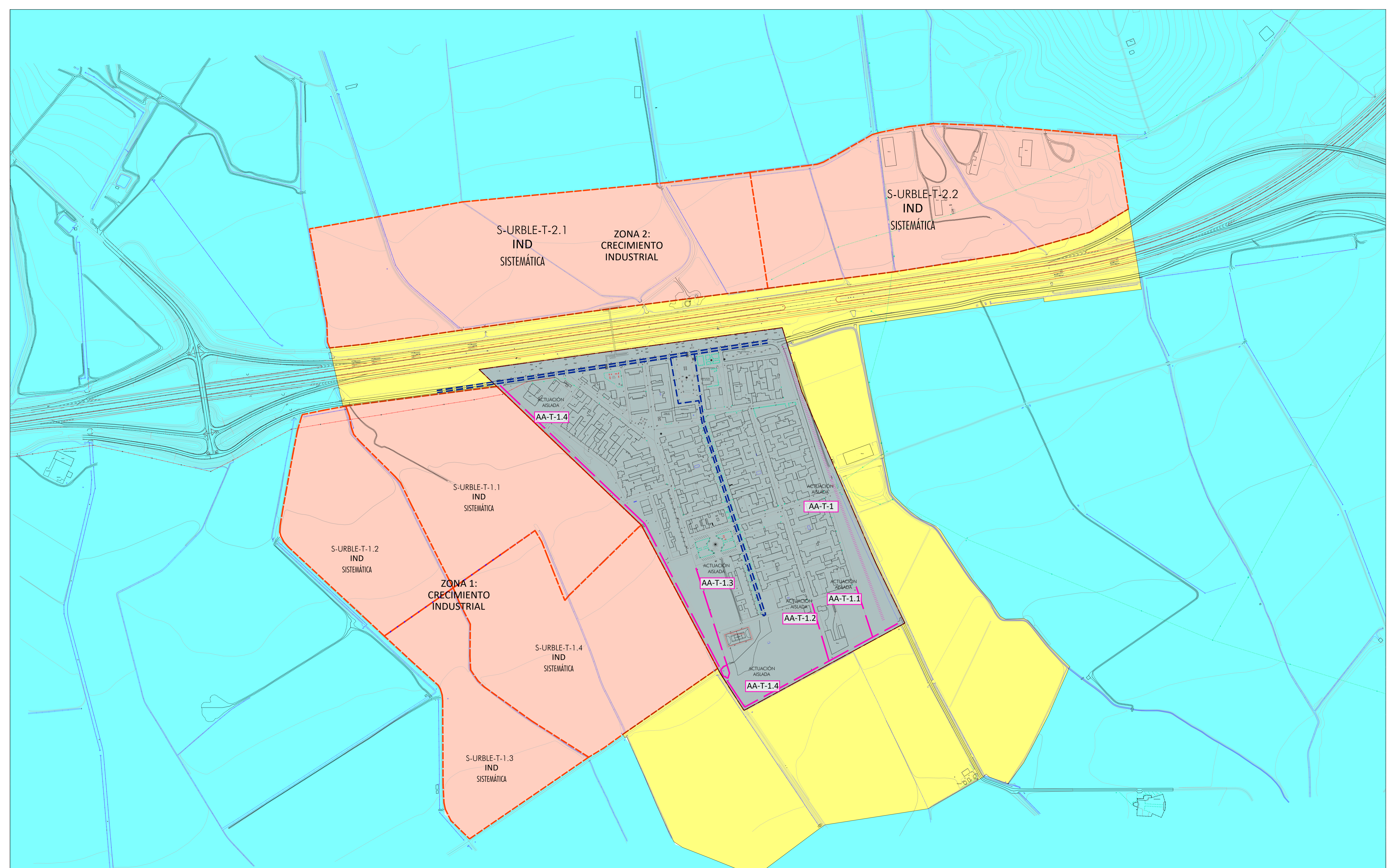
**PLANO: ESTRUCTURAL E2.G2**

PLAN GENERAL ESTRUCTURAL. SERIE: NÚCLEOS URBANOS. PLANO DE ORDENACIÓN NÚCLEO URBANO DE REFERENCIA GUAREÑA:

- USOS GLOBALES Y BARRIOS PARA LA ORDENACIÓN DETALLADA.
- OTRAS ACTUACIONES URBANAS DE CARÁCTER ESTRUCTURAL
- SISTEMAS GENERALES

0 m 50 100 200 300 400 500 m  
 ESCALA: 1:5.000

**JUNTA DE EXTREMADURA**



**ACTUACIONES DE TRANSFORMACIÓN URBANÍSTICA**  
**EN SUELO URBANIZABLE (Art. 81.1 y 81.2 LOTUS)**  
 S-URBLE-T-1.1 Sectores en Suelo Urbanizable.  
 RESTO DEL SUELO URBANO  
 Suelo urbano no sometido a actuaciones de transformación urbanística  
 AA-T-1.1 Actuaciones Aisladas.

**SUELO RÚSTICO EN EL ENTORNO DEL NÚCLEO**  
 SUELO RÚSTICO  
 1. SUELO RÚSTICO PROTEGIDO  
 2) SUELO RÚSTICO PROTEGIDO DE VALOR PRODUCTIVO (SRPP)  
 SRPP "REGADÍO".  
 3. SUELO RÚSTICO GÉNÉRICO.  
 RESTO DEL SUELO RÚSTICO GÉNÉRICO.

**SISTEMAS GENERALES**  
 Sistema General Viario.

**HOJA ÚNICA**

**Equipo Redactor**  
 U.T.E. ACEIDE SERVICIOS TÉCNICOS SLP - INMACULADA GARCÍA SANZ  
 Inmaculada García Sanz, arquitecta directora.  
 Tlf: 616467359  
 Irene Calle Izquierdo, arquitecta especializada.  
 Tlf: 652610152  
 Avenida Alfonso VIII, 22 1ºb  
 10600 Plasencia - Cáceres  
 Tlf: 927417528

Aprobación Inicial:  
 Aprobación Definitiva:

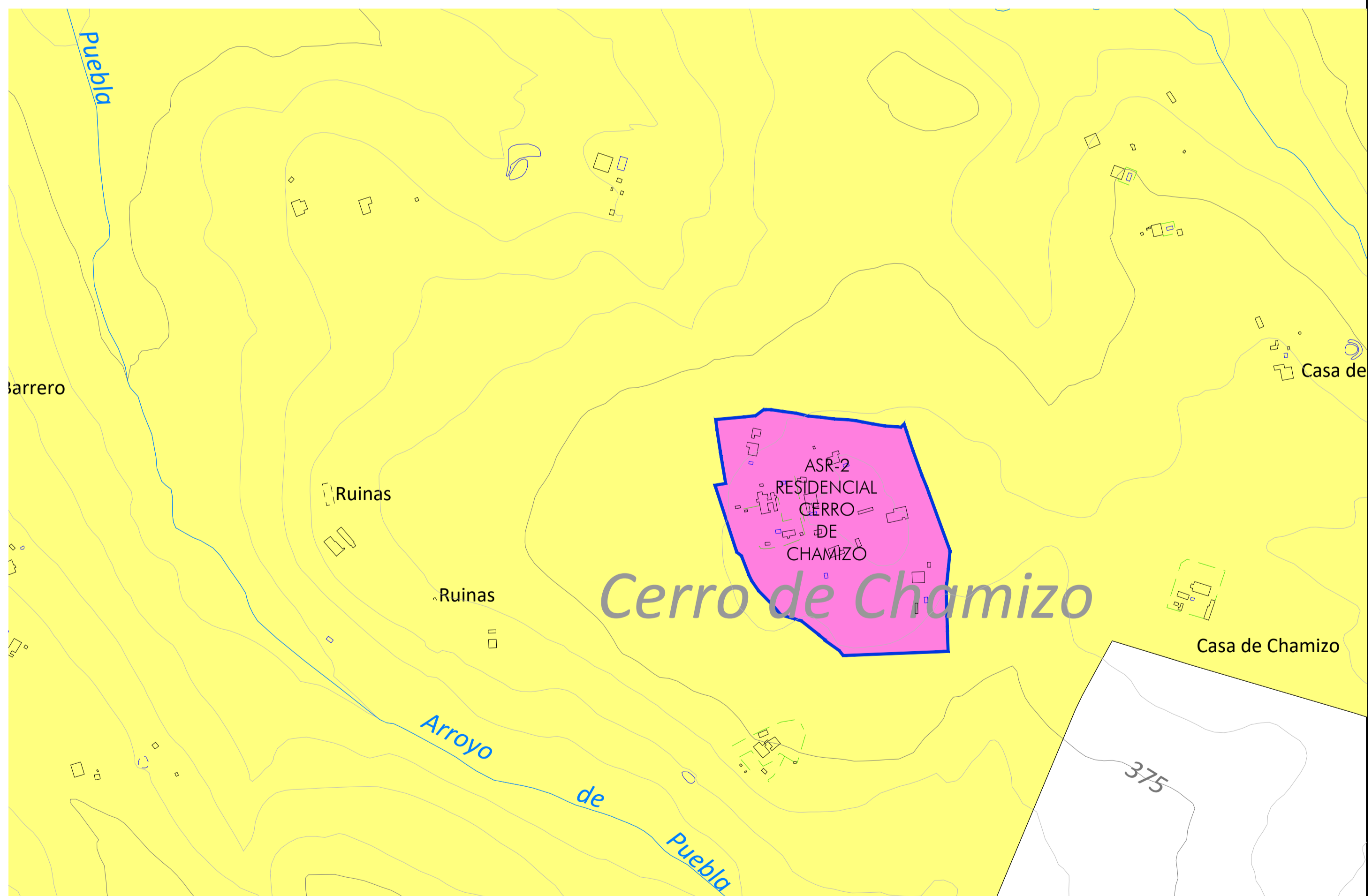
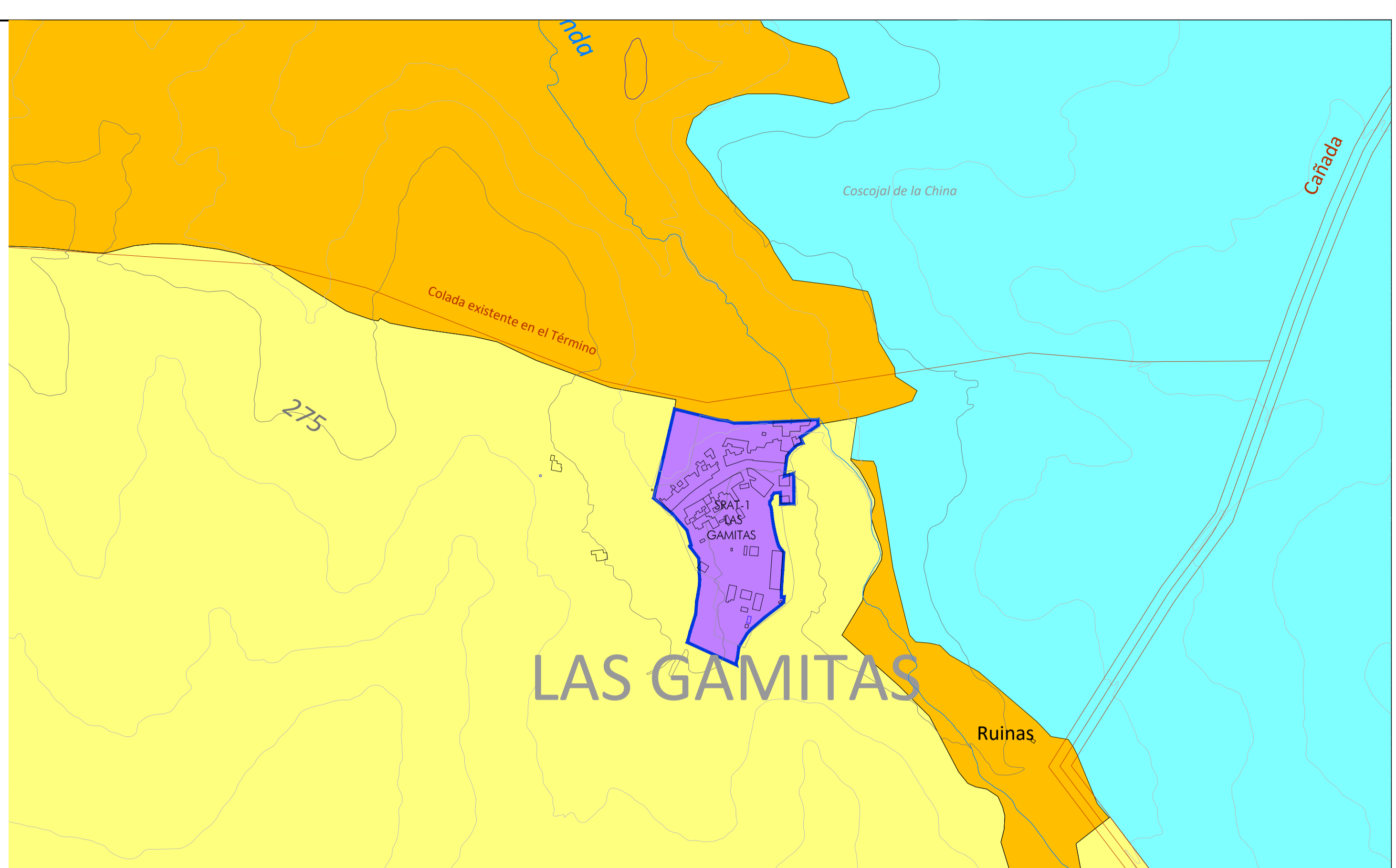
**PLAN GENERAL MUNICIPAL DE GUAREÑA - BADAJOZ**

**PLANO: ESTRUCTURAL E2.T1**  
 PLAN GENERAL ESTRUCTURAL. PLANO DE ORDENACIÓN DEL NÚCLEO URBANO DE BASE TORREFRESNEDA CON SEÑALAMIENTO DEL SUELO RÚSTICO CIRCUNDANTE:

- TRANSFORMACIONES EN EL SUELO URBANIZABLE: SECTORES INDUSTRIALES, ACTUACIONES DE NUEVA PLANTA, SISTEMÁTICAS.
- SUELO URBANO NO SOMETIDO A TRANSFORMACIONES URBANÍSTICAS. ACTUACIONES AISLADAS EN EL SUELO URBANO.
- SISTEMA GENERAL VIARIO

0m 50 100 200 300m  
 ESCALA: 1:3.000

**JUNTA DE EXTREMADURA**



**ACTUACIONES DE TRANSFORMACIÓN URBANÍSTICA**

**EN SUELO URBANIZABLE (Art. 81.1 y 81.2 LOTUS)**

**S-URBLE-T-1.1** Sectores en Suelo Urbanizable.

**AA-T-1.1** Actuaciones Aisladas.

**RESTO DEL SUELO URBANO**

Suelo urbano no sometido a actuaciones de transformación urbanística

---

**SUELO RÚSTICO EN EL ENTORNO DEL NÚCLEO**

**SUELO RÚSTICO**

1. SUELO RÚSTICO PROTEGIDO

a) SUELO RÚSTICO PROTEGIDO DE VALOR NATURAL (SRPN)

SRPN "AGROFORESTAL"

b) SUELO RÚSTICO PROTEGIDO DE VALOR PRODUCTIVO (SRPP)

SRPP "REGADÍO"

3. SUELO RÚSTICO GENÉRICO

RESTO DEL SUELO RÚSTICO GENÉRICO.

ASENTAMIENTO RESIDENCIAL EN SUELO RÚSTICO GENÉRICO.

**HOJA ÚNICA**

**Equipo Redactor**

U.T.E. ACEIDE SERVICIOS TÉCNICOS SLP - INMACULADA GARCÍA SANZ

Inmaculada García Sanz, arquitecta directora.  
Tlf: 616467359

Irene Calle Izquierdo, arquitecta especializada.  
Tlf: 652610152

Avenida Alfonso VIII, 22 1ºb  
10600 Plasencia - Cáceres  
Tlf: 927417528

Aprobación Inicial:

Aprobación Definitiva:

**PLAN GENERAL MUNICIPAL DE GUAREÑA - BADAJOZ**

**PLANO: ESTRUCTURAL E2.V1**

PLAN GENERAL ESTRUCTURAL. PLANO DE ORDENACIÓN DE ZONAS VARIAS:

- SUELO URBANIZABLE EN LA ESTACIÓN DE FERROCARRIL CON SEÑALAMIENTO DEL SUELO RÚSTICO CIRCUNDANTE
- ASENTAMIENTOS RESIDENCIALES EN SUELO RÚSTICO GENÉRICO: LA ESTACIÓN Y CERRO CHAMIZO.
- SUELO RÚSTICO DE ASENTAMIENTO TRADICIONAL JUNTO A LA VÍA PECUARIA LAS GAMITAS.

0m 50 100 150 200 250m

ESCALA: 1:2.500

**JUNTA DE EXTREMADURA**

**PLAN GENERAL MUNICIPAL DE GUAREÑA - BADAJOZ**

**PLANO: ESTRUCTURAL E2.V1**

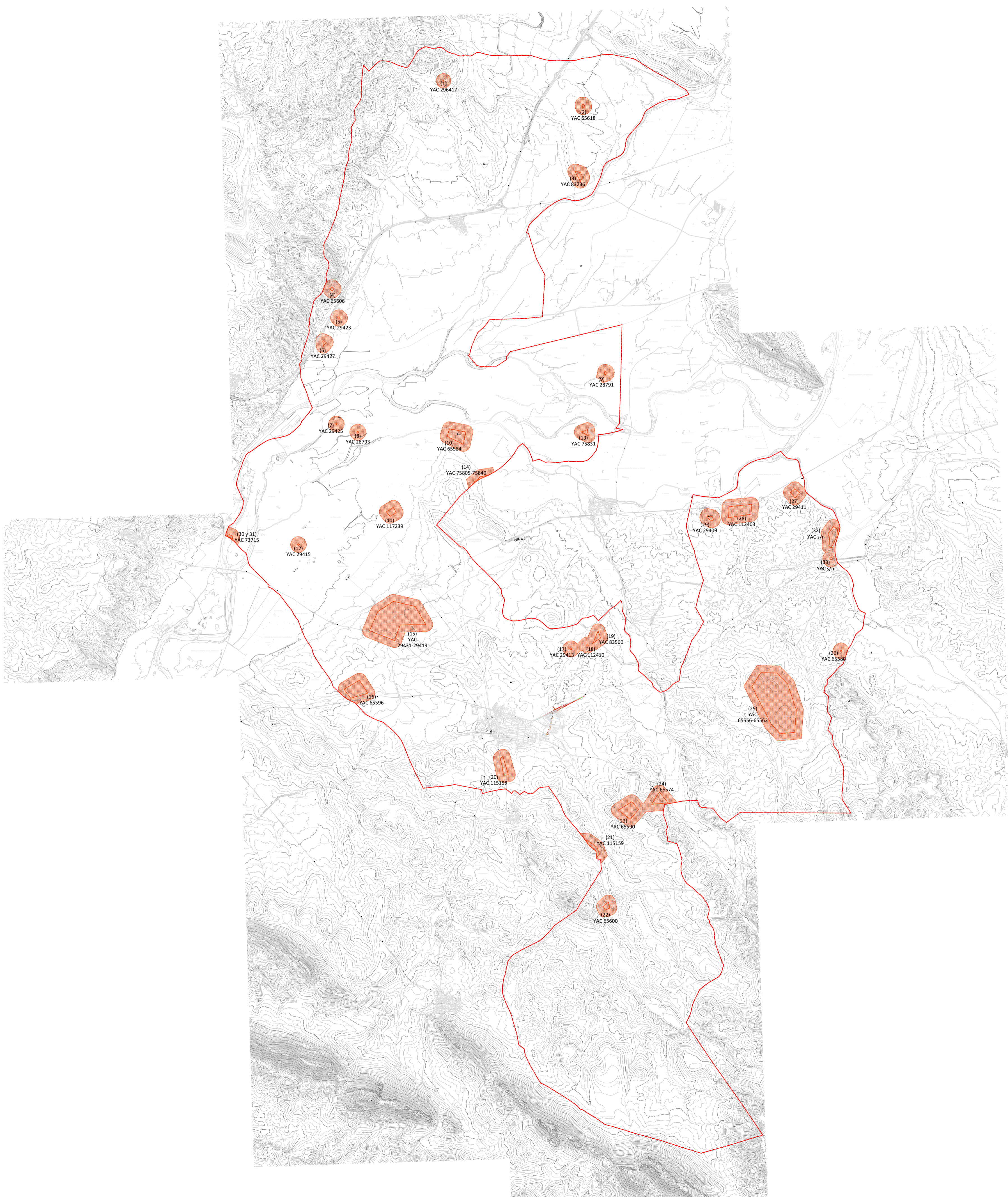
PLAN GENERAL ESTRUCTURAL. PLANO DE ORDENACIÓN DE ZONAS VARIAS:

- SUELO URBANIZABLE EN LA ESTACIÓN DE FERROCARRIL CON SEÑALAMIENTO DEL SUELO RÚSTICO CIRCUNDANTE
- ASENTAMIENTOS RESIDENCIALES EN SUELO RÚSTICO GENÉRICO: LA ESTACIÓN Y CERRO CHAMIZO.
- SUELO RÚSTICO DE ASENTAMIENTO TRADICIONAL JUNTO A LA VÍA PECUARIA LAS GAMITAS.

0m 50 100 150 200 250m

ESCALA: 1:2.500

**JUNTA DE EXTREMADURA**

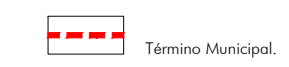


**YACIMIENTOS ARQUEOLÓGICOS Y SUS ENTORNOS DE PROTECCIÓN (r=200m)**

- (1) "EL CONFESIONARIO O CUEVA DEL BORRIL". (REFERENCIA EN CARTA ARQUEOLÓGICA DE EXTREMADURA YAC 296417)
- (2) "FINCA GUADALPERAL". (REFERENCIA EN CARTA ARQUEOLÓGICA DE EXTREMADURA YAC 65618)
- (3) "EL CORCHITO". (REFERENCIA EN CARTA ARQUEOLÓGICA DE EXTREMADURA YAC 83236)
- (4) "FINCA TORRECAÑOS". (REFERENCIA EN CARTA ARQUEOLÓGICA DE EXTREMADURA YAC 65606)
- (5) "OLIVAR DE LA CALZADA". (REFERENCIA EN CARTA ARQUEOLÓGICA DE EXTREMADURA YAC 29423)
- (6) "LAS MAGDALENAS/CERRO DEL CABALLO". (REFERENCIA EN CARTA ARQUEOLÓGICA DE EXTREMADURA YAC 29427)
- (7) "LOS CORVOS". (REFERENCIA EN CARTA ARQUEOLÓGICA DE EXTREMADURA YAC 29425)
- (8) "LOS CORVOS II". (REFERENCIA EN CARTA ARQUEOLÓGICA DE EXTREMADURA YAC 28793)
- (9) "EL TORIÑUELO O EL TURRUÑUELO". (REFERENCIA EN CARTA ARQUEOLÓGICA DE EXTREMADURA YAC 28791)
- (10) "EL GUIJO". (REFERENCIA EN CARTA ARQUEOLÓGICA DE EXTREMADURA YAC 65584)
- (11) "BODEGAS DE ALONSO". (REFERENCIA EN CARTA ARQUEOLÓGICA DE EXTREMADURA YAC 117239)
- (12) "LOS TEJARES". (REFERENCIA EN CARTA ARQUEOLÓGICA DE EXTREMADURA YAC 29415)
- (13) "EL PALOMERO". (REFERENCIA EN CARTA ARQUEOLÓGICA DE EXTREMADURA YAC 75831)
- (14) "CASA DE LA VEGUILLA BAJA". (REFERENCIA EN CARTA ARQUEOLÓGICA DE EXTREMADURA YAC 75805-75840)
- (15) "POZO DE LA CAÑADA. POZO SALADO Y CERRO DE LAS TAPIAS". (REFERENCIA EN CARTA ARQUEOLÓGICA DE EXTREMADURA YAC 29431-29419)
- (16) "LOS POZOS O LAS CASERAS". (REFERENCIA EN CARTA ARQUEOLÓGICA DE EXTREMADURA YAC 65596)
- (17) "LAS VIÑAS". (REFERENCIA EN CARTA ARQUEOLÓGICA DE EXTREMADURA YAC 29413)
- (18) "CEBADERAS". (REFERENCIA EN CARTA ARQUEOLÓGICA DE EXTREMADURA YAC 112410)
- (19) "LAGUNA DE LAS VIÑAS". (REFERENCIA EN CARTA ARQUEOLÓGICA DE EXTREMADURA YAC 83560)
- (20) "MESA DE CABRIEL O CERRO DE LOS LOZANOS". (REFERENCIA EN CARTA ARQUEOLÓGICA DE EXTREMADURA YAC 115159)
- (21) "CERRO DE LAS TINAJAS". (REFERENCIA EN CARTA ARQUEOLÓGICA DE EXTREMADURA YAC 65568)
- (22) "VALDEARENALES O LA VENTA". (REFERENCIA EN CARTA ARQUEOLÓGICA DE EXTREMADURA YAC 65600)
- (23) "HOYOS DE SANTO DOMINGO". (REFERENCIA EN CARTA ARQUEOLÓGICA DE EXTREMADURA YAC 65590)
- (24) "CERRO DEL HUMILLADERO". (REFERENCIA EN CARTA ARQUEOLÓGICA DE EXTREMADURA YAC 65574)
- (25) "CERRO DE LAS ROZAS Y CERRO MENTIDERO". (REFERENCIA EN CARTA ARQUEOLÓGICA DE EXTREMADURA YAC 65556-65562)
- (26) "EL AGUILA". (REFERENCIA EN CARTA ARQUEOLÓGICA DE EXTREMADURA YAC 65580)
- (27) "LA CHINA". (REFERENCIA EN CARTA ARQUEOLÓGICA DE EXTREMADURA YAC 29411)
- (28) "CAÑADA HONDA REGABLE DEL CANAL. CASA DE MARÍA TERESA". (REFERENCIA EN CARTA ARQUEOLÓGICA DE EXTREMADURA YAC 65550. YAC 112403)
- (29) "LA ATALAYA". (REFERENCIA EN CARTA ARQUEOLÓGICA DE EXTREMADURA YAC 29409)
- (30) "LOS CORVOS". (REFERENCIA EN CARTA ARQUEOLÓGICA DE EXTREMADURA YAC 73715)
- (31) "MOLINO". (REFERENCIA EN CARTA ARQUEOLÓGICA DE EXTREMADURA YAC 73715)
- (32) "TRINCHERAS Y POSICIONES DEFENSIVAS. GUERRA CIVIL ESPAÑOLA". (REFERENCIA EN CARTA ARQUEOLÓGICA DE EXTREMADURA YAC S/N)
- (33) "BUNKER". (REFERENCIA EN CARTA ARQUEOLÓGICA DE EXTREMADURA YAC S/N)

**LEYENDA CARTOGRAFÍA**

**LÍMITES ADMINISTRATIVOS**

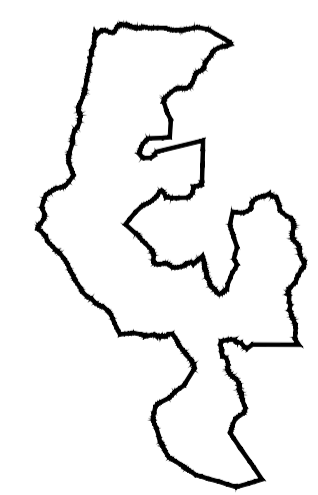


**LEYENDA CATÁLOGO**



Yacimiento arqueológico (radio de protección de 200 m)

**HOJA ÚNICA**



Término Municipal de Guareña.

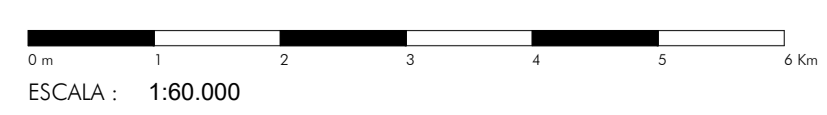
**Equipo Redactor**

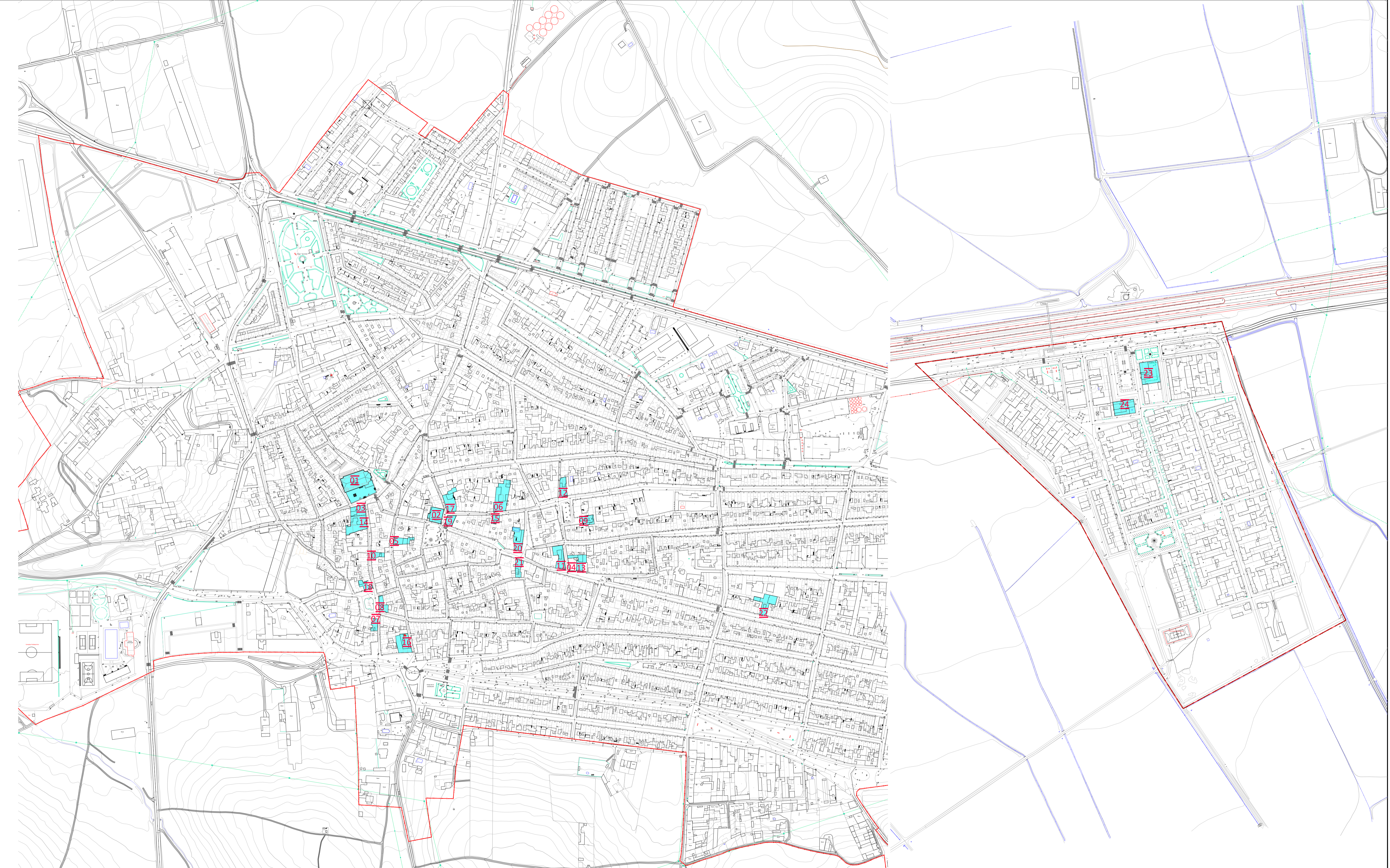
U.T.E. ACEIDE SERVICIOS TÉCNICOS SLP - INMACULADA GARCÍA SANZ  
 Inmaculada García Sanz, arquitecta directora.  
 Tlf: 616467359  
 Irene Calle Izquierdo, arquitecta especializada.  
 Tlf: 652610152  
 Avenida Alfonso VIII, 22 1ºB  
 10600 Plasencia - Cáceres  
 Tlf: 927417528

Aprobación Inicial:  
 Aprobación Definitiva:

**PLAN GENERAL MUNICIPAL DE GUAREÑA - BADAJOZ**

PLANO: **ESTRUCTURAL E3.01**  
 PLAN GENERAL ESTRUCTURAL  
 SERIE: CATÁLOGO. PLANO DE CATÁLOGO DE BIENES EN EL TÉRMINO MUNICIPAL





**ELEMENTOS DEL CATÁLOGO**

01	Ficha 1. GUAREÑA. IGLESIA DE SANTA MARÍA
02	Ficha 2. GUAREÑA. AYUNTAMIENTO
03	Ficha 3. GUAREÑA. ESCUDO EN C/ CUESTAS 1
04	Ficha 4. GUAREÑA. ESCUDO EN C/ DIEGO LÓPEZ 21
05	Ficha 5. GUAREÑA. ESCUDO EN C/ MANUEL DORADO 5
06	Ficha 6. GUAREÑA. ESCUDO EN C/ PAJARES 15
07	Ficha 7. GUAREÑA. ESCUDO Y VIVIENDA EN PLAZA VIEJA 1
08	Ficha 8. GUAREÑA. ESCUDO Y VIVIENDA EN PLAZA VIEJA 15
09	Ficha 9. GUAREÑA. IGLESIA DE SAN GREGORIO
10	Ficha 10. GUAREÑA. VIVIENDA EN C/ DERECHA 15
11	Ficha 11. GUAREÑA. VIVIENDA EN C/ DIEGO LÓPEZ 17
12	Ficha 12. GUAREÑA. VIVIENDA EN C/ SAN GREGORIO 7. IAVE
13	Ficha 13. GUAREÑA. VIVIENDA EN C/ DIEGO LÓPEZ 23. IAVE
14	Ficha 14. GUAREÑA. VIVIENDA EN C/ DERECHA 4. IAVE
15	Ficha 15. GUAREÑA. VIVIENDA EN C/ PAJARES 15
16	Ficha 16. GUAREÑA. ANTIGUA FÁBRICA JABONERA
17	Ficha 17. GUAREÑA. VIVIENDA EN C/ PAJARES 1
18	Ficha 18. GUAREÑA. VIVIENDA EN PLAZA VIEJA 13
19	Ficha 19. GUAREÑA. VIVIENDA EN C/ GRANDE 1
20	Ficha 20. GUAREÑA. VIVIENDA EN C/ DON DIEGO LÓPEZ 5
21	Ficha 21. GUAREÑA. VIVIENDA EN C/ DON DIEGO LÓPEZ 6-8
22	Ficha 22. GUAREÑA. VIVIENDA EN C/ LUIS CHAMIZO 71
23	Ficha 23. TORREFRESNEDA. IGLESIA
24	Ficha 24. TORREFRESNEDA. AYUNTAMIENTO

21	Ficha 21. GUAREÑA. VIVIENDA EN C/ DON DIEGO LÓPEZ 6-8
22	Ficha 22. GUAREÑA. VIVIENDA EN C/ LUIS CHAMIZO 71
23	Ficha 23. TORREFRESNEDA. IGLESIA
24	Ficha 24. TORREFRESNEDA. AYUNTAMIENTO

21	Ficha 21. GUAREÑA. VIVIENDA EN C/ DON DIEGO LÓPEZ 6-8
22	Ficha 22. GUAREÑA. VIVIENDA EN C/ LUIS CHAMIZO 71
23	Ficha 23. TORREFRESNEDA. IGLESIA
24	Ficha 24. TORREFRESNEDA. AYUNTAMIENTO

**HOJA ÚNICA**

**Equipo Redactor**  
 U.T.E. ACEIDE SERVICIOS TÉCNICOS SLP - INMACULADA GARCÍA SANZ  
 Inmaculada García Sanz, arquitecta directora.  
 Tlf: 616467359  
 Irene Calle Izquierdo, arquitecta especializada.  
 Tlf: 652610152  
 Avenida Alfonso VIII, 22 1ºb  
 10600 Plasencia – Cáceres  
 Tlf: 927417528

**Aprobación Inicial:**  
**Aprobación Definitiva:**

**PLAN GENERAL MUNICIPAL DE GUAREÑA - BADAJOZ**



**PLANO: ESTRUCTURAL E3.G1 y T1**

PLAN GENERAL ESTRUCTURAL  
 SERIE: CATÁLOGO. PLANO DE CATÁLOGO DE BIENES DE LOS NÚCLEOS URBANOS GUAREÑA Y TORREFRESNEDA

